



JOSÉ CERESO
Pintada, no vacía

PINTADA, NO VACÍA

El título de esta exposición está inspirado en el poema “Canción última” de Miguel Hernández.

Para Cerezo el emplazamiento es muy especial, sus salas cuevas tienen impresos los orígenes y formas de vida de las gentes que lo habitaron una vez.

Él hace un guiño a estas edificaciones que fueron abandonadas en su día y que ahora se llenan del alma de los artistas que exponen en ellas y de sus visitantes.

La figura humana esta como siempre presente en la obra de Cerezo. Además se acerca al lugar mostrándonos sus impresiones del Bajo Segura. Su origen y el de aquel poeta humilde.



CONJUNTO HISTÓRICO-HIDRÁULICO DE ROJALES

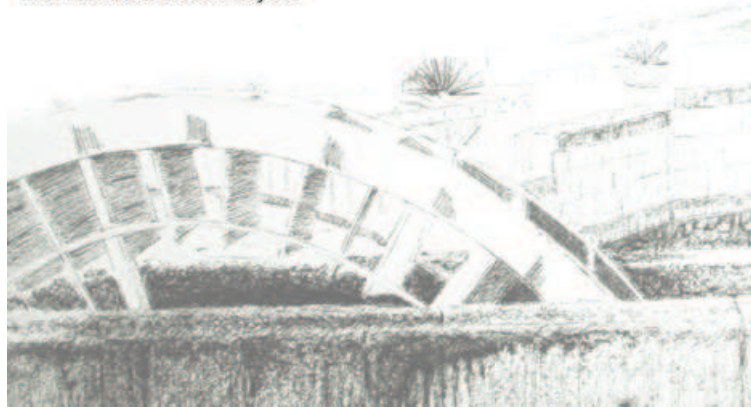
Rojales es una población configurada a partir del símbolo principal representado por el Azud, Boqueras de las Acequias Mayores y la Puente que une los diferentes barrios de la población a partir de la

Desde tiempos medievales, la implantación de dicho conjunto hidráulico (arquitecturas de madera en el caso de la Noria y el Puente, y a transformándose y consolidándose apareciendo en el paisaje urbano en la actualidad.

De esta manera, inmerso en este contexto histórico-cultural, se puede observar una agricultura agronómica segureña y valenciana milenaria. Es decir, una cultura con múltiples dimensiones etnobotánicas, hidráulicas, agroecológicas.. los recursos hídricos. Una experiencia vital atesorada durante los siglos, el esfuerzo constante en el establecimiento de esta obra maestra de ingeniería territorial.

Y a través del Paisaje Cultural de Huerta se determinan toda una serie de valores ambientales, agroturísticos...) y factores integrativos del entorno paisajístico y sentimientos asociados a la misma como promotora principal a partir del meritorio y estoico trabajo de la comunidad campesina en un terreno árido y cenagoso en un cinturón verde irrigado y fértil.

Extracto de la Memoria Descriptiva presentada para la declaración de Bien de Interés Cultural de Gea Calatayud



de su bienestar, es decir, su conjunto hidráulico y vial urbano (Noria, que irrigan su huerta por la margen izquierda y derecha, y el divisorio que establece el cauce del río Segura).

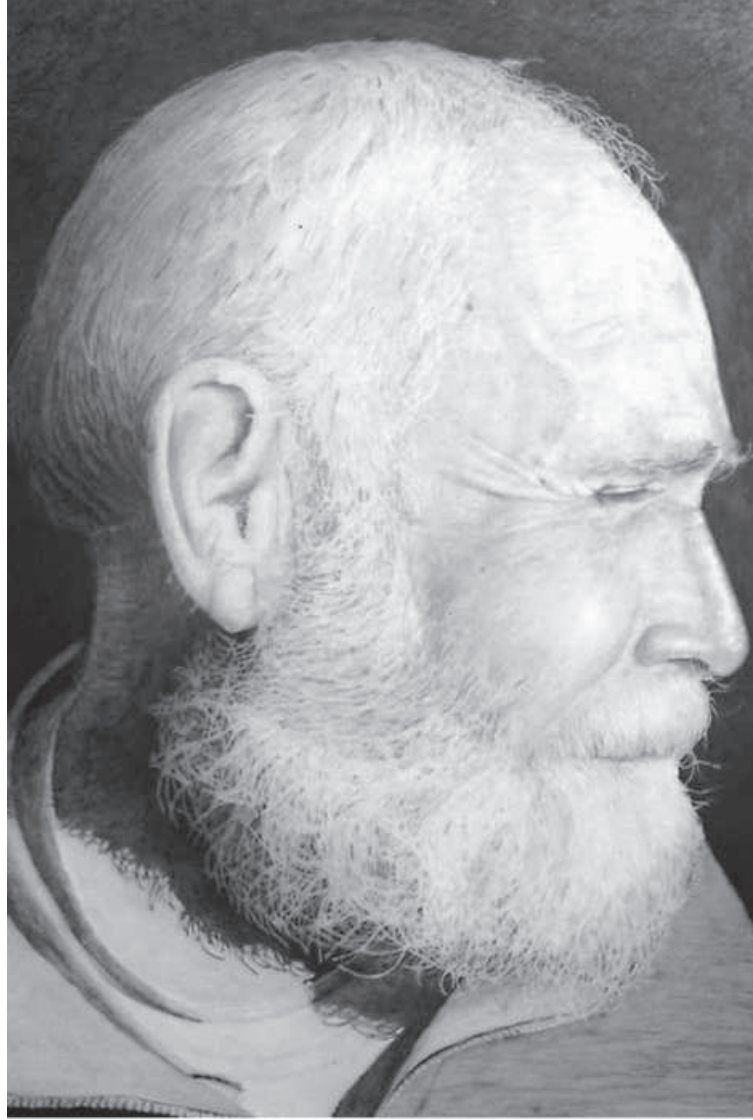
hidráulico y vial, en su configuración primigenia de materiales más frágiles (armazón de madera con relleno de piedra en el caso del Azud), fue el caso de Rojas la monumental y magna obra hidráulica que se conser-

va a afirmar que es uno de los máximos representantes de una cultura tradicional, transmitida de generación en generación, que tiene un valor y que está basada en un sabio y sofisticado aprovechamiento de más de diez siglos de búsqueda experimental agronómica y de empirismo agrario que es la Huerta Histórica, principal seña de identi-

ficación y portante relación de valores, recursos (socioeconómicos, socioambiental, cultural e identitario de la Huerta, con toda la carga de afección y apego) y supervivencia de sus poblaciones. Siendo todo ello posible gracias a que, siglo tras siglo, fue transformando incansablemente un valle

de Bien de Interés Cultural (BIC).





José Cerezo
(Alicante, 1967)

Artista plástico que trabaja el realismo.
Destaca por el tratamiento de la luz, transparencia y color en sus óleos y acuarelas.

Exposiciones y Certámenes

Tiene en su haber más de 180 exposiciones entre individuales y colectivas, su obra está presente en distintos organismos públicos, instituciones y colecciones, siendo algunos de sus trabajos seleccionados en varios certámenes de ámbito nacional e internacional.

Ha realizado exposiciones individuales en la oficina de la propiedad intelectual de la Unión Europea EUIPO, Sala Aifos de la Universidad de Alicante, en la Escuela de Danza Sofía Sancho bajo el título "Bailando con la Luz", o en las Casas de Cultura de Mutxamel, Castalla o Bonillo.

Seleccionado en la Bienal Nacional de Pintura Eusebio Sempere de Onil, seleccionado también en el certamen "Miradas 2010" con su obra "Abre los ojos". Obra que fue reproducida en portada así como editada en el interior de la prestigiosa revista norteamericana de cirugía "Journal of Refractive Surgery".

SALA MENGOLERO

05/2017


Cuevas del Rodeo - Rojasles

Horario/Opening hours

lu-vie, mo-fri - 9-15h

salamengolero@gmail.com

salamengolero.wordpress.com

 Sala Mengolero o Art N Ground

Inauguración/Opening

Viernes, 5 de mayo de 2017, 20 h.

Friday, 5th of May 2017, 20 h.

Comisariado y diseñado por

Curated and designed by

www.artnground.com



Ayuntamiento de Rojasles
Concejalia de Cultura



Museo de
Rojales



Cátedra Arzobispo Loacés
Universidad de Alicante



Gestión de la
Sala Mengolero